

☆博多駅まで徒歩約11分！！立地◎☆

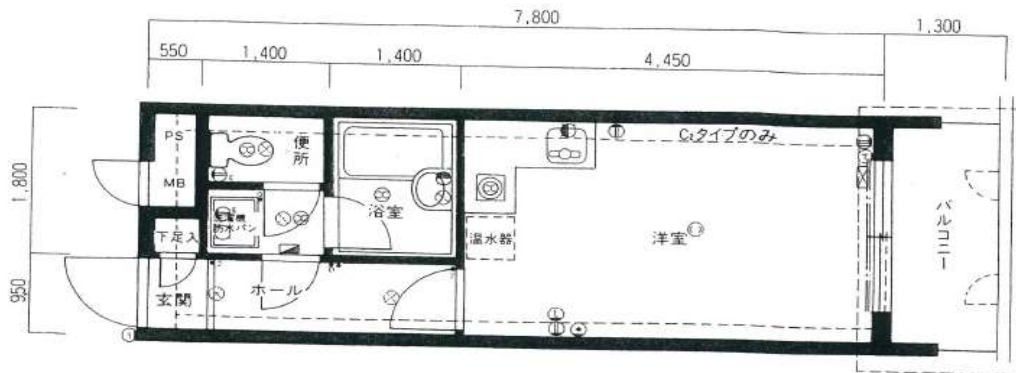


現物優先と致します



C₁.TYPE

■専有面積／21.45㎡(6.48坪)
■バルコニー面積／3.57㎡



契約書は弊社にてご用意致します。重要事項説明書は仲介業者様での作成をお願い致します。



株式会社 パートナース (担当：大平)

〒810-0001 福岡市中央区天神3丁目3-6 天神サンビル2F ※土日祝日休業

TEL 092-715-8686 / FAX 092-715-8687

物件名称	□マネスク博多駅前第2 303号室		
最寄駅	JR鹿児島本線『博多駅』徒歩約11分		
間取り	1R		
賃貸条件	家賃	¥39,000	
	共益費	¥3,000	
	安心サポート	¥800	
	水町費	水道代：実費 町費：月額600円【建物管理会社直収】	
初期費用	敷金	0ヶ月	
	礼金	0ヶ月	
	保証会社	加入義務有(全保連)	
	鍵交換代	¥16,500	
	事務手数料	¥5,500	
	家財保険料(2年)	¥18,000 (e-Net少額短期保険) ※口座振替・クレジットカード払	
所在地	住居表示	福岡市博多区博多駅前4-30-24	
	登記簿		
交通	JR	鹿児島本線「博多駅」徒歩約11分	
	構造	RC造	階数 地上8階建
	専有面積	21.45㎡	総戸数 32戸
	竣工日	平成3年3月	ペット 不可
	契約期間	1年間	更新料 ¥5,000(税別)
	違約金	1年未満の解約時、家賃2ヶ月分 2年未満の解約時、家賃1ヶ月分	
	駐輪ステッカー	有	駐車場 要確認
	現況	5/2退去	引渡日 要相談
	本体設備	九州電力・福岡市水道局 EV・AL・BS	
	各戸設備	クッキングヒーター、BT別、AC、CL、 室内洗濯機置場	
	備考	退去時：ハズクリンク 費 40,000円(税別) A D：100% 駐輪ステッカー代：500円(原付1,000円) ≪共用部管理≫ ランドメンテナンス(株) 092-282-5741	